



# PROTOCOLE DE SECURITE

(Article R4515-1 - Décret n°2008-244 du 7 mars 2008)

Le présent protocole est applicable à compter de la date de sa signature et sera actualisé en cas de modification significative de l'un quelconque de ses éléments constitutifs.

Nature de l'opération : **Transport avec prestations de chargement et déchargement de matériels ou marchandises**

	Entreprise d'accueil (Loxam)	Entreprise extérieure
Raison sociale	LOXAM Orléans Nord	Genre Fleaion
Adresse	Parc aménagé les Vallées D2020, Impasse du Marché-Gare, 45770 Saran	Strve Enite Reconté 45140 Ingre
Téléphone	02 38 73 87 61	02 45 30 03 25
Nom du représentant (soussigné)	Julien Durand	Kevin BETZY.

Opérations répétitives  Oui |  Non → Si "non" date de l'opération : .....

Nos directives concernant l'arrimage, le chargement, le déchargement et le transport de nos matériels sont en pièces jointes. Assurez-vous que vos collaborateurs, intervenant chez nous, en ont pris connaissance. Assurez-vous de la conformité de la dotation de vos véhicules conformément à notre Manuel chauffeur. Le plan de circulation à respecter ainsi que les consignes d'urgence doivent être consultés avant toute première intervention sur site. Ces documents sont disponibles dans l'enceinte, à votre demande.

## Risques

## Moyens de prévention

	Autorisations de conduite employeur à adapter selon le parc et outils à disposition :
Conduite d'engins	Engins de chantier hors production
	Grues auxiliaires avec ou sans télécommande
	Chariots automoteurs de manutention tous types
	Gerbeurs, élévateurs mécaniques
	Plates-formes élévatrices mobiles de personnes
	PEMP de type 1 et 3, catégorie A et B.
Coactivité en agence	Tenir compte du plan de circulation, zone de chargement/déchargement, balisage de zone, ...
Chute de plain-pied	Rangement plateau, Faire attention à l'état du sol, ...
Chute de hauteur	Port du harnais lors du chargement déchargement de nacelle. Respect des 3 points de contact, ...
Manutention manuelle	EPI. Formation PRAP nécessaire. Respect des gestes et postures et des limitations de charges.
Ecrasement	Port de gants adaptés. Port de Chaussures de sécurité adaptés
Manutention mécanique	Autorisation de conduite adapté. Respect des abaques de charges. Respect des consignes d'utilisation.
Chute d'objet	Rangement du plateau. Respect des zones de circulation
Chute d'engins	Respect des consignes de chargement, déchargement et arrimage du manuel chauffeur. Respect des 3 points de contact.
Collision Homme-machine	Respect des consignes de circulation.
Risque électrisation	Si des lignes électriques sont à proximité, respecter une distance de 5m des lignes.
Eclairage	Si l'éclairage n'est pas adapté, le signaler au responsable du site pour ajustement.
Incendie	Se renseigner auprès du responsable du site du positionnement des extincteur. Respecter la dotation du véhicule en matière d'Extincteur. Formation risque incendie pour conducteur.
Pollution	Se doter d'un kit anti-pollution. Prévenir l'agence en cas de situation d'urgence.
Autres risques	..... ..... .....

L'entreprise extérieure s'engage à respecter les conditions du présent protocole, atteste avoir pris connaissance de ses annexes et s'engage à les diffuser à son personnel susceptible d'intervenir sur un site du groupe LOXAM.

Observations éventuelles :

Dater et signer :

Représentant Loxam

Représentant Entreprise Extérieure



23/12/2025



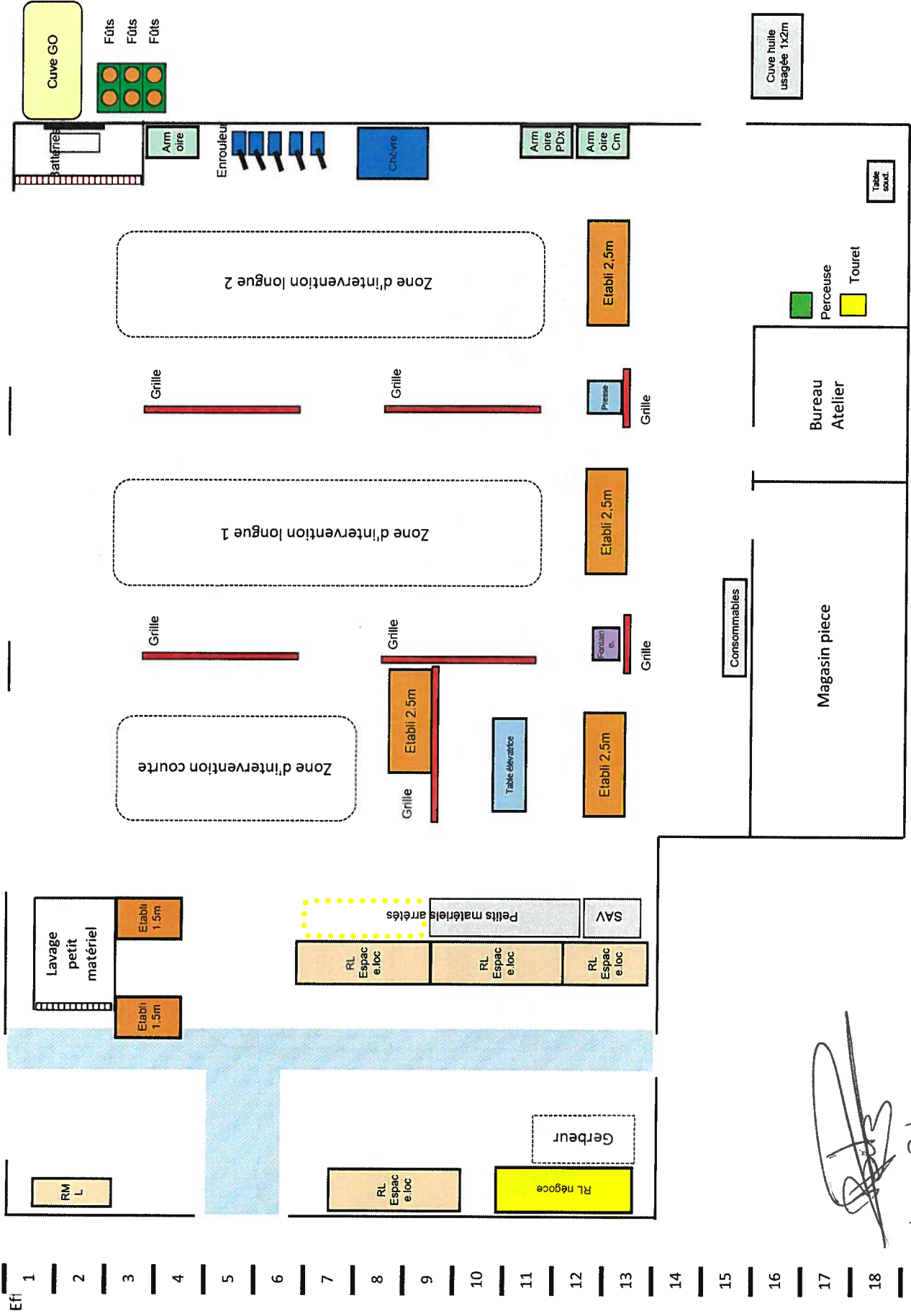
Fait en deux exemplaires

PLAN DE PREVENTION POUR LES ENTREPRISES DE MAINTENANCE

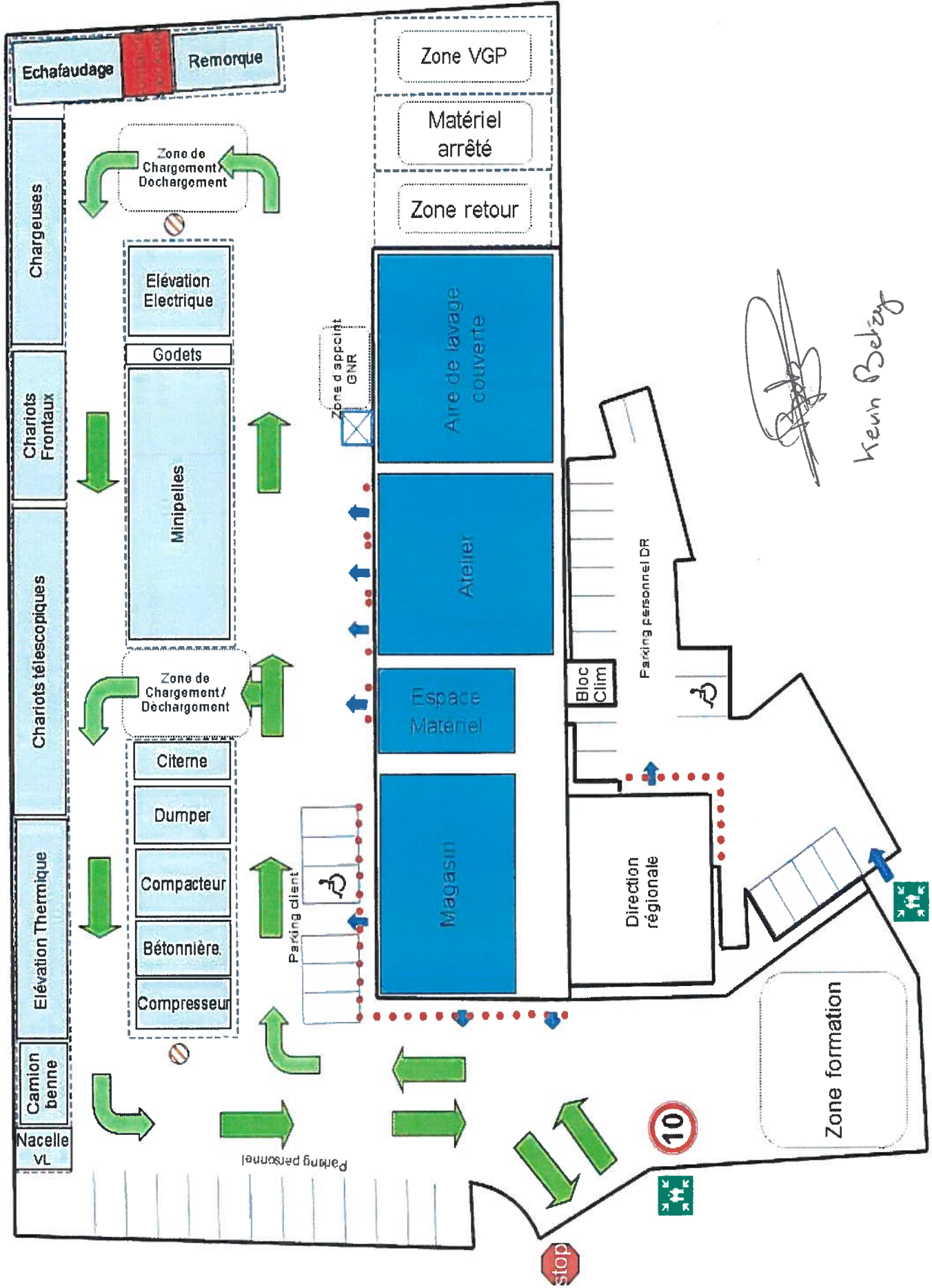
Entreprise extérieure : SOCOTEC

Représentée

- 1
- 2
- 3
- 4
- 5
- 6
- 7
- 8
- 9
- 10
- 11
- 12
- 13
- 14
- 15
- 16
- 17
- 18
- 19
- 20
- 21
- 22
- 23
- 24
- 25
- 26
- 27
- 28



*[Handwritten signature]*  
 Kern Beyer



*Kevin Bely*