

**PROTOCOLE QUALITE SECURITE ENVIRONNEMENT**

**ENTREPRISE UTILISATRICE**  
 NOBLET (préciser le site)  
 X Villiers le Bel X Serris X Poincy X St Quentin  
  
 Tampon + Signature + Date

**NOBLET Transports**  
 Rue de Méaux - BP 25  
 77500 SERRIS  
 Tél. 01 60 43 04 08 - Fax 01 60 43 21 84  
 Capital 200 000 € - Siret 332 726 306 00035

Le 18/06/2025

**ENTREPRISE EXTERIEURE**  
 Nom : GENIE FLEXION 93  
 Adresse : 44 ALLEE DE LISBONNE  
 Tél : 93320 LES PAVILLONS SOUS BOIS  
 Mail : PAVILLONS@GENIEFLEXION.COM  
 Tampon + Signature + Date

**GENIE FLEXION**  
SAUVOIR - SECURITE - ENVIRONNEMENT  
 Agence de Pavillons  
 44 allée de Lisbonne  
 93320 Les Pavillons sous Bois  
 Tél : 01 41 55 14 99 - Fax : 01 41 55 14 98  
 RCS Nanterre 438 133 969

LE 20/06/2025

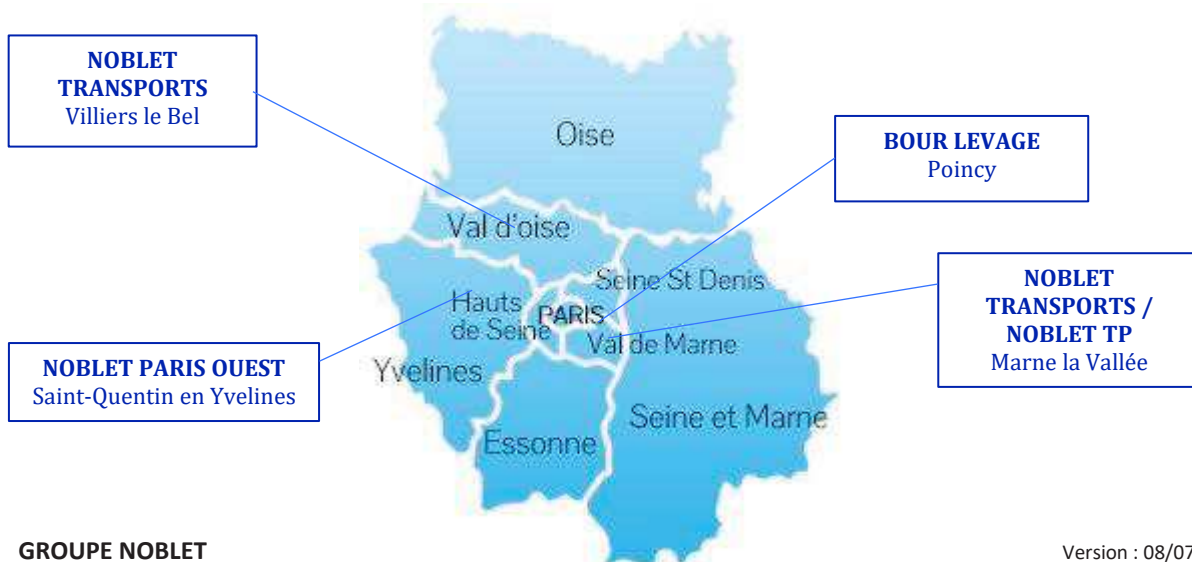
**Groupe NOBLET**



La Direction du groupe Noblet a fait le choix d'une politique basée sur les 3 normes Qualité, Sécurité et Environnement. Elle est également engagée dans la charte CO2 (EVE) via l'OTRE ainsi que reconnue comme entreprise engagée par BPI France, Coq Vert.

Ces 3 normes sont une garantie pour les clients et les fournisseurs que l'organisation interne de l'entreprise respecte le plus systématiquement possible les engagements sur les services proposés (ISO 9001) ; la sécurité et la santé sur le lieu de travail (ISO 45001) et le respect de l'environnement (ISO 14001).

**Les sites Noblet concernés**



## Les axes stratégiques chez Noblet

1. Assurer la sécurité des personnes, des matériels et le respect de la réglementation
2. Réduire notre empreinte écologique
3. Etre proche de nos clients et bien les connaître
4. Leur apporter de la valeur ajoutée et être positionné haut de gamme
5. Avoir une équipe adaptée aux besoins, compétente et motivée
6. Communiquer en interne et développer le sentiment d'appartenance
7. Avoir une forte présence sur le net et les réseaux sociaux et mieux faire connaître nos services
8. Optimiser les coûts, sélectionner nos clients et suivre les encaissements
9. Faire de notre système qualité, sécurité, environnement un support de notre performance

## Coordonnées utiles

**S.A.M.U : 15**

**Centre anti-poison : 0825 812 822**

**Pompiers : 18 ou 112**

**Police : 17**

---

**Médecine du travail (NOBLET PARIS OUEST) : OSTRAL – 1 Place Charles de Gaulle – Rue Joel le Theule –  
Le Central Gare 78180 Montigny le Bretonneux / 01.30.12.13.53**

**Médecine du travail (NOBLET TP) : SIST BTP Seine et Marne – 200 Rue de la Fosse aux Anglais 77190  
DAMMARIÉ LES LYS / 01.64.87.66.63**

**Médecine du travail (NOBLET TRANSPORTS) : CIAMT – Immeuble le Galilée – 10 Rue de la Fontaine  
Rouge Marne la Vallée 77700 CHESSY / 01.53.53.00.15**

**Médecine du travail (BOUR Levage) : ACMS – 23 Rue Ampère ZI Nord 77100 MEAUX / 01.64.33.27.92**

---

### **Responsable du site de Serris (77)**

Mr Mickael RODRIGUES (06.88.68.97.01)

Mickael.rodriques@groupenoblet.com

### **Responsable du site de St Quentin en Yvelines (78)**

Mr Frank ARTHUIS (06.88.68.97.02)

Frank.arthuis@groupenoblet.com

### **Responsable du site de Villiers le Bel (95)**

Mr Yoann FERANDON (06.86.59.65.00)

Yoann.ferandon@groupenoblet.com

### **Responsable du site de Poincy (77)**

Chantal FAILLE (06.80.37.58.85)

Chantal.faille@groupenoblet.com

### **Responsable QSE**

Julie SAVEAN (06.88.68.97.21)

Julie.savean@groupenoblet.com

## Détail intervention

- Date(s) d'intervention ou durée de validité : Sans délai sauf changement de l'une ou l'autre entreprise  
Horaires :  
Description de l'intervention :  
Lieu précis d'intervention (adresse, bâtiment...) :  
Date de la visite préalable à la réalisation de ce document :
- Locaux de l'Entreprise Utilisatrice mis à disposition :  
 Sanitaire     Vestiaires     Locaux de restauration     autre :.....
- Matériel mis à disposition de l'entreprise extérieure (machine, produits...) :  
.....

## Les consignes Qualité, Sécurité et Environnement

### 1. Sécurité

- Signaler votre arrivée dès votre entrée sur un de nos sites
- Portez systématiquement vos EPI



- Respectez le sens de circulation et la signalisation du site : **vitesse limitée à 20km**
- Respecter les consignes de chargement et de déchargement du site
- Ne pas fumer, téléphoner ni produire de flamme à proximité des emplacements de nos cuves à carburant.
- Vous devrez avoir les formations, habilitations et autorisations nécessaires à la réalisation de vos travaux.
- Tous équipements devront être à jour des contrôles obligatoires
- En cas de crise sanitaire, le port du masque est obligatoire sur nos sites ainsi que le respect des règles de distanciation sociales

### 2. Qualité

- Respectez les consignes du personnel NOBLET sur nos sites
- Assurez-vous du contrôle de la réception du produit livré avant de repartir

### 3. Environnement

- Ne jetez pas de déchets sur nos sites en dehors des bennes prévues à cet effet
- Respectez le tri des déchets. En cas de doute, demandez conseil au personnel NOBLET présent (les déchets dangereux doivent faire l'objet d'une filière de traitement particulière).
- Coupez votre moteur lorsque vous n'utilisez pas votre véhicule

## Analyse des risques majeurs (sur note sites)

Situation de travail	Risques identifiés	Moyens de prévention
Circulation, vitesse	Accident de la route, choc, accident sur personne	Respecter les limitations de vitesse et sens de circulation de chaque site
Chargement, déchargement	Heurt, blessures, chute	Port des EPI obligatoire
Déversement produit dangereux	Risque environnemental	Protéger, Alerter et Nettoyer
Utilisation de produits dits chimiques	Irritation, allergies, intoxication	Port des EPI obligatoires
Manutention	Heurts, blessure, TMS	Application des gestes et postures adaptés, port des EPI
Chute de plain-pied / hauteur	Blessures (plus ou moins grave)	Port des EPI, rangement des zones de travail, travail en sécurité
COVID-19	Pandémie	Port du masque, distanciation sociale

## Plan de circulation de nos sites (en annexe)

Site de Poincy  
Site de Villiers le Bel  
Site de Saint Quentin en Yvelines  
Site de Serris

- Chacune des parties informera, au plus tôt, l'autre partie d'éventuelles modifications de l'activité sur le site pendant la phase de travaux. (Activité, horaires, personnel, sous-traitants, présence d'une autre entreprise...). Le plan de prévention devra être modifié en conséquence et transmis aux nouveaux intervenants. Si aucune modification ne doit être apporté au présent Plan de Prévention, ce dernier reste recevable sans date limite.
- Les travaux sont sous l'autorité du responsable du site. Il peut, à ce titre, faire arrêter tous travaux qui ne répondraient pas aux exigences spécifiées dans ce document ou en cas de manquants grave à la sécurité.
- Chacune des parties s'engage à fournir du matériel dont les vérifications générales périodiques ont été réalisées.

## **En cas d'urgence**

### **En cas d'accident ou d'incident :**

1. **PROTEGER** : Sécuriser la zone et protéger le blessé.
2. **ALERTER** : Prévenir immédiatement les secours ainsi que le responsable du site
3. **SECOURIR** : Attendre l'arrivée des secours ou effectuer les gestes de premier secours si l'on a été formé (SST)

### **En cas de fuite de produit dangereux**

1. Sécuriser la zone et arrêter l'écoulement (empêcher l'écoulement dans les canalisations)
2. Utiliser le kit anti-pollution le plus proche
3. Prévenir immédiatement le responsable du site qui décidera s'il y a lieu de faire appel aux secours

### **En cas de crise sanitaire**

1. Port du masque obligatoire sur le site
2. Respecter les gestes barrières



Date :

Entreprise Utilisatrice : Groupe NOBLET  
Laurent GALLE, Directeur Générale

Date : 20/06/2025

Entreprise extérieure : GENIE FLEXION 93

Je reconnais avoir pris connaissance du présent Protocole QSE et m'engage à respecter ainsi qu'à le porter à la connaissance de toutes les personnes se présentant sur un des sites de l'entreprise d'accueil (mon personnel et mes prestataires)

Nom, fonction, signature

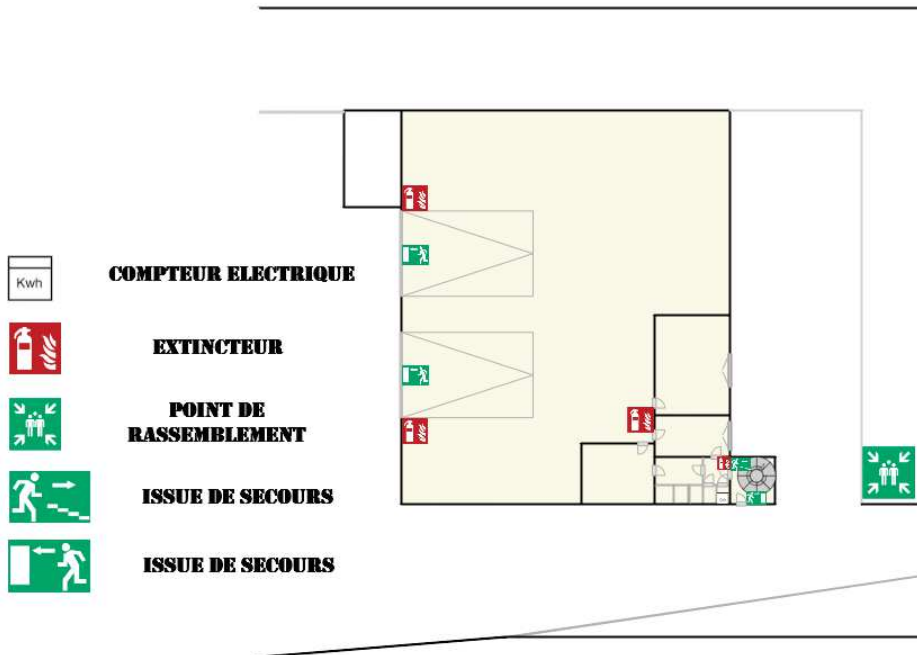
BARANGER ROMAIN  
RESPONSABLE D AGENCE

**GENIE FLEXION**  
SA - 100% SOCIÉTÉ À CAPITAL  
AGENCE DE PAVILLONS  
44 allée de Labonne  
93320 Les Pavillons sous Bois  
Tél : 01 41 52 14 50 - Fax : 01 41 95 34 94  
RCS Bobigny 438 203 000

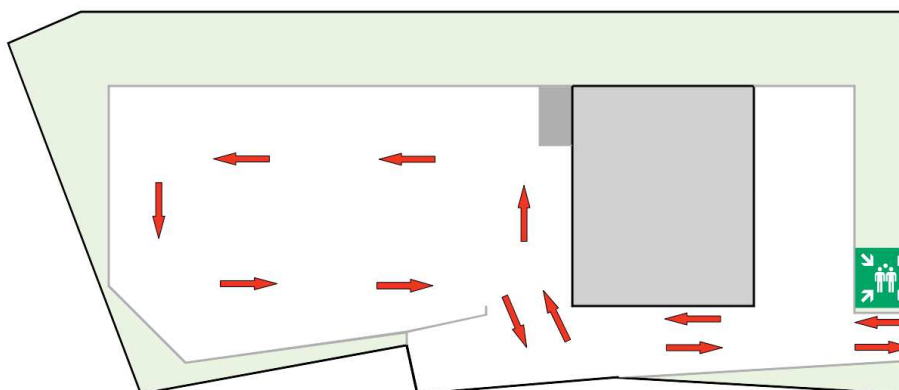
**ANNEXES**

**Site de Villiers le Bel : 81 Rue de Paris 95400 Villiers le Bel**

# PLAN D'EVACUATION INCENDIE

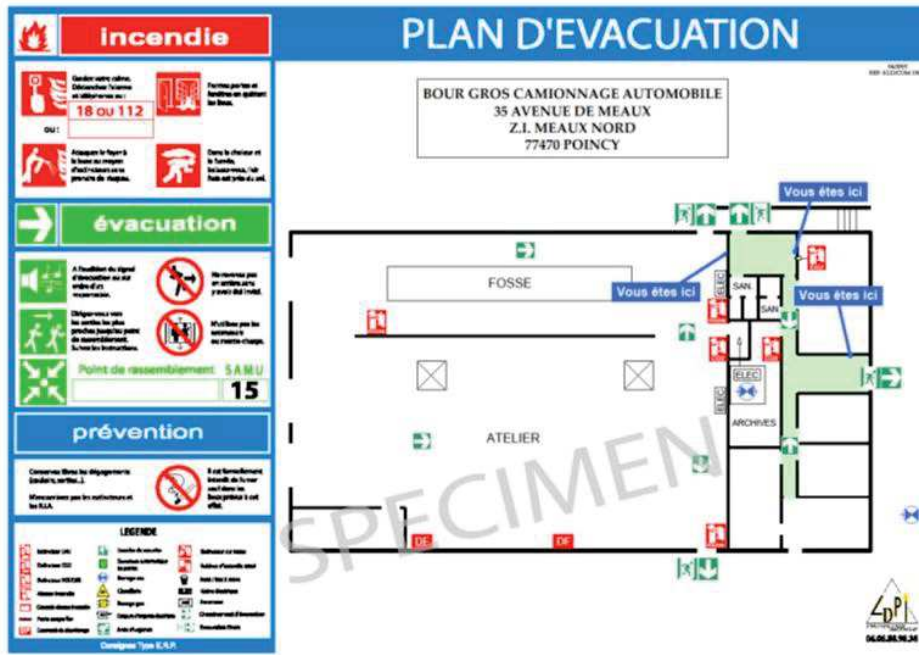


# PLAN DE CIRCULATION

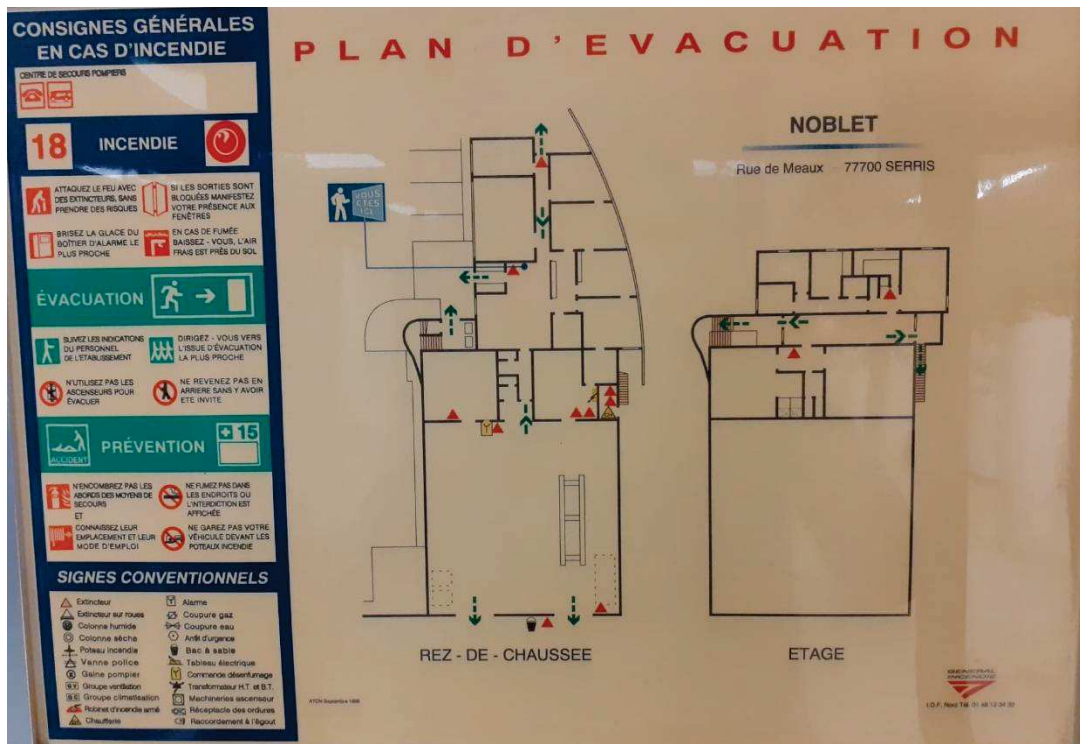


81 RUE DE PARIS  
VILLIERS LE BEL

**Site de Poincy : 35 Avenue de Meaux 77740 POINCY**



**Site de Serris : Rue de Meaux BP25 77700 SERRIS**



**Site de Saint Quentin en Yvelines : Rue Teisserenc de Bort 78190 TRAPPES**

